

"4 Separate"

15 April 2019

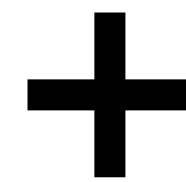
Table of content

Logo	3
Poster Redesign	11

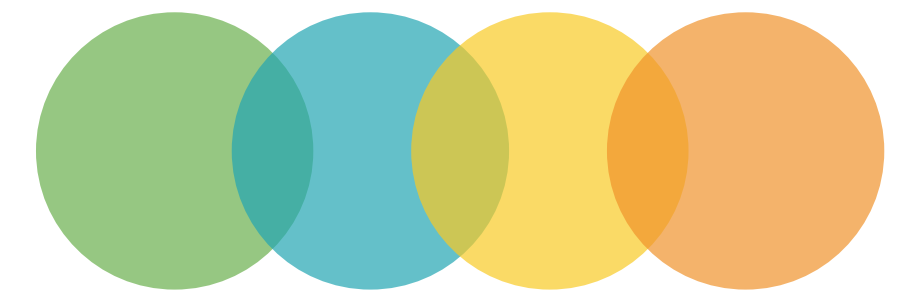
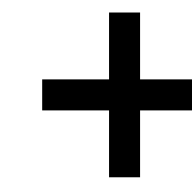
Logo



Inspired by nature



Integrated with the
objective of the project



Represented 4 colors
of a trashcan





Final w/o text



4 แยก

แยกขยะ แยกเป็น แยกเอง แยกได้

Final w/ vertical text



4 แยก

แยกขยะ แยกเป็น แยกเอง แยกได้

Final w/ horizontal text



FINAL

Draft 01

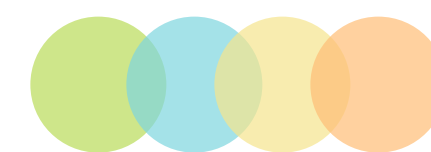
Tree x Hand

- Fun and vivid
- Modern
- Represent the main objective

Palette



75%



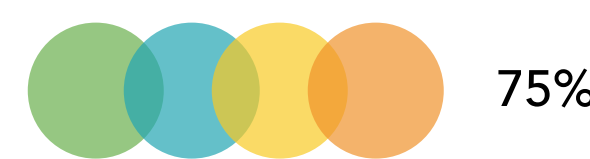
50%



Draft 02 Leaves x Hand

- More Formal
- Too green
- Too much details

Palette

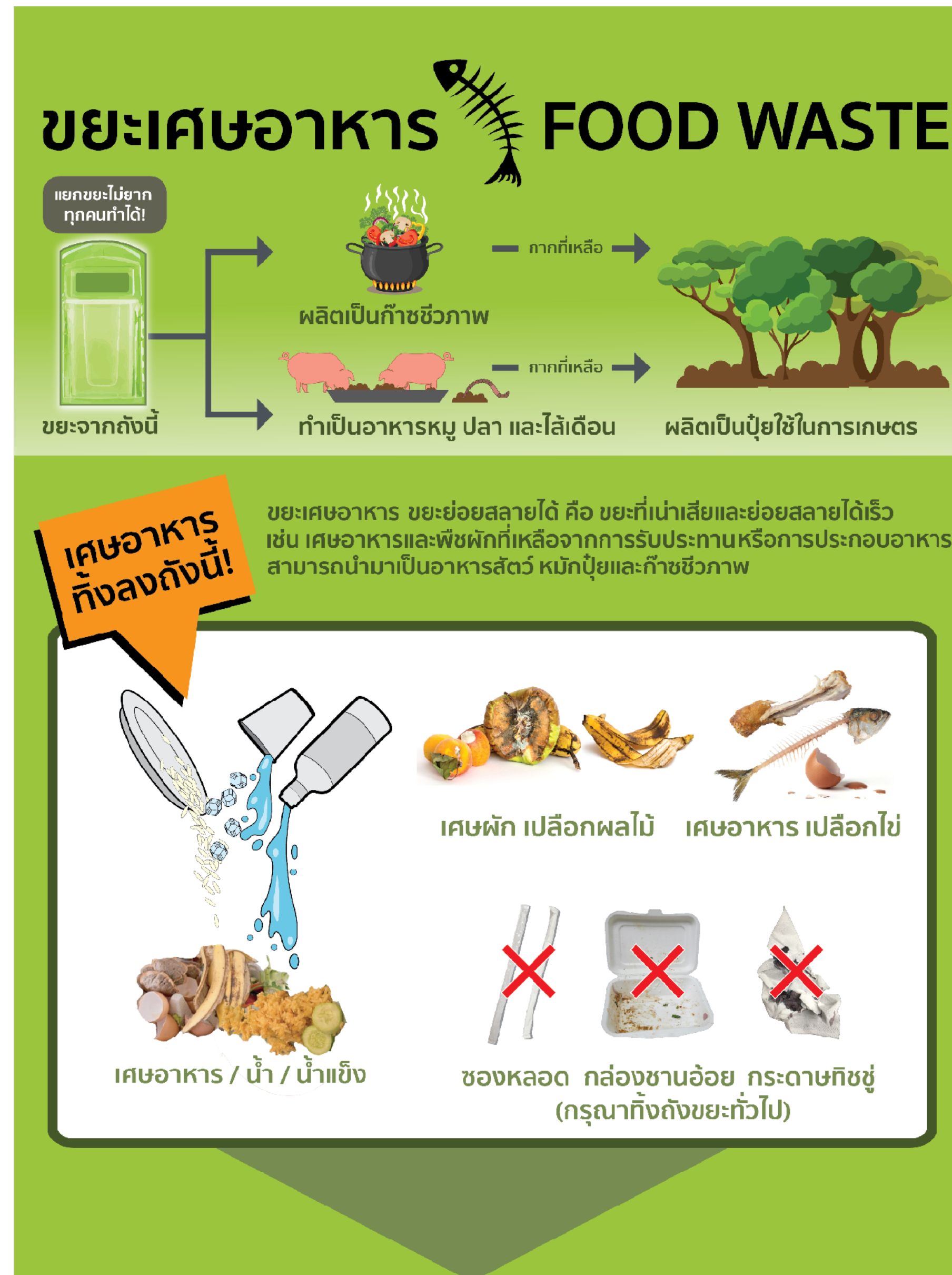


Poster Redesign

Why are they sucks?



1. Too much details



← Who want to know the (full) recycling process?

← Who want to know the properties of the trash they are holding?

← The image is very disgusting and unpleasant to look.

2. Lack of good visibility and readability

- Usage of small font size
- Usage of small icon and skinny outline
- Lacks of contrast
- Lacks of good visual hierarchy
- Bad space management



CU Zero Waste poster

3. Hard to understand

- Too much use of words redundancy ex. *ซองบรรจุขนม, ซองบรรจุลูกอม can be replaced with ซองบรรจุอาหาร*
- Too much excess details ex. *Full recycling process, Properties of waste*
- Too much use of realistic and disgusting figure

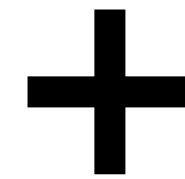


CU Zero Waste poster

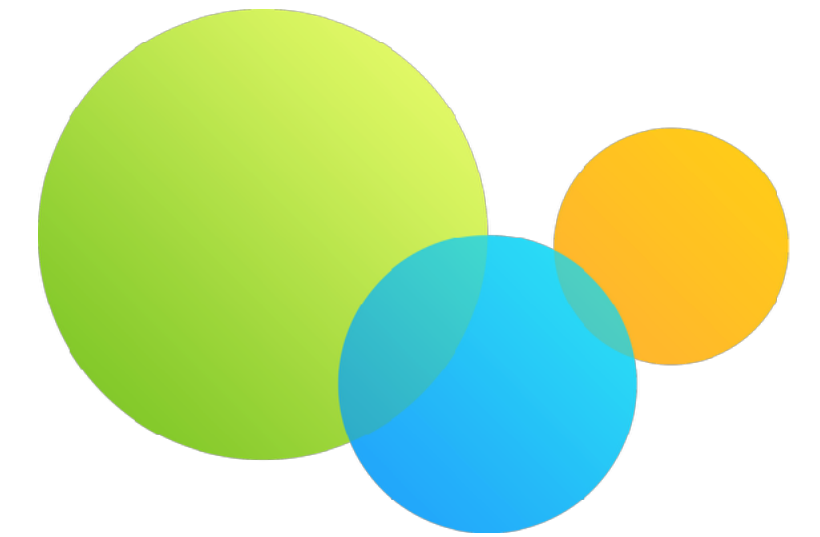
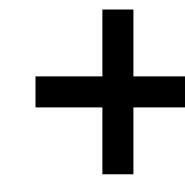
Good Poster



Visibility comes first



Serves only useful
information



Eye-catching design



Mockups



Mockups



ขยะทั่วไป GARBAGE





- ซ้อน ส้อม
- ภาชนะเปื้อนอาหาร
- ถังบรรจุอาหาร
- กระดาษชำระ





- ภาชนะแห้ง และสะอาด → ●
- ขยะรีไซเคิล → ●
- เศษอาหาร → ●

ทิ้งแล้วไปไหน?

นำไปฝังกลบ
เพราะขยะทั่วไป มักย่อยสลายยาก
จึงไม่คุ้มค่าสำหรับการรีไซเคิล





กั๊งกั๊งไหน?
ถามเราสิ



ADD LINE
@4SEPARATE



4 แยก
แยกขยะ แยกเป็น แยกเอง แยกได้

Mockups



ขยะรีไซเคิล RECYCLE





- กระดาษ
- พลาสติก
- แก้ว
- กระป๋อง

แห้ง
สะอาด
เท่านั้น





- เปียกน้ำ → 
- เปื้อนอาหาร → 
- เศษอาหาร → 

ทิ้งแล้วไปไหน?

ขยะรีไซเคิลจะถูก...

- นำกลับมาใช้ใหม่
- ขาย / รีไซเคิล
- เปรียบเป็นพลังงานทดแทน





?
ทักถึงไหน?
ถามเราสิ



ADD LINE
@4SEPARATE



4 แยก
แยกขยะ แยกเป็น แยกเอง แยกได้



ขยะเศษอาหาร FOOD WASTE



- ผัก ผลไม้
- เศษอาหาร น้ำ
- กระดุก ก้าง

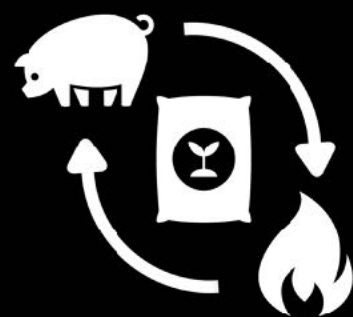


- ภาชนะ → ●
- ซ้อน ล้อม → ●
- ไม้แหลม → ●

ทิ้งแล้วไปไหน?

ขยะเศษอาหารจะถูกแปรรูปเป็น...

- ปุ๋ยหมัก
- อาหารสัตว์
- ก๊าซชีวภาพ



ทิ้งถังไหน?
ถามเราสิ



ADD LINE
@4SEPARATE



4 แยก

แยกขยะ แยกเป็น แยกเอง แยกได้



ขยะทั่วไป GARBAGE



- ซ้อน ล้อม
- ภาชนะเปื้อนอาหาร
- ถูบบรรจุอาหาร
- กระดาษชำระ



- ภาชนะแห้ง และสะอาด → ●
- ขยะรีไซเคิล → ●
- เศษอาหาร → ●

ทิ้งแล้วไปไหน?

นำไปฝังกลบ
เพราะขยะทั่วไป มักย่อยสลายยาก
จึงไม่คุ้มค่าสำหรับการรีไซเคิล



ทิ้งถังไหน?
ถามเราสิ



ADD LINE
@4SEPARATE



4 แยก

แยกขยะ แยกเป็น แยกเอง แยกได้



ขยะรีไซเคิล RECYCLE



- กระดาษ
- พลาสติก
- แก้ว
- กระป๋อง

แห้ง
สะอาด
เท่านั้น



- เปื้อนน้ำ → ●
- เปื้อนอาหาร → ●
- เศษอาหาร → ●

ทิ้งแล้วไปไหน?

ขยะรีไซเคิลจะถูก...

- นำกลับมาใช้ใหม่
- ขาย / รีไซเคิล
- เผาเป็นพลังงานทดแทน



ทิ้งถังไหน?
ถามเราสิ

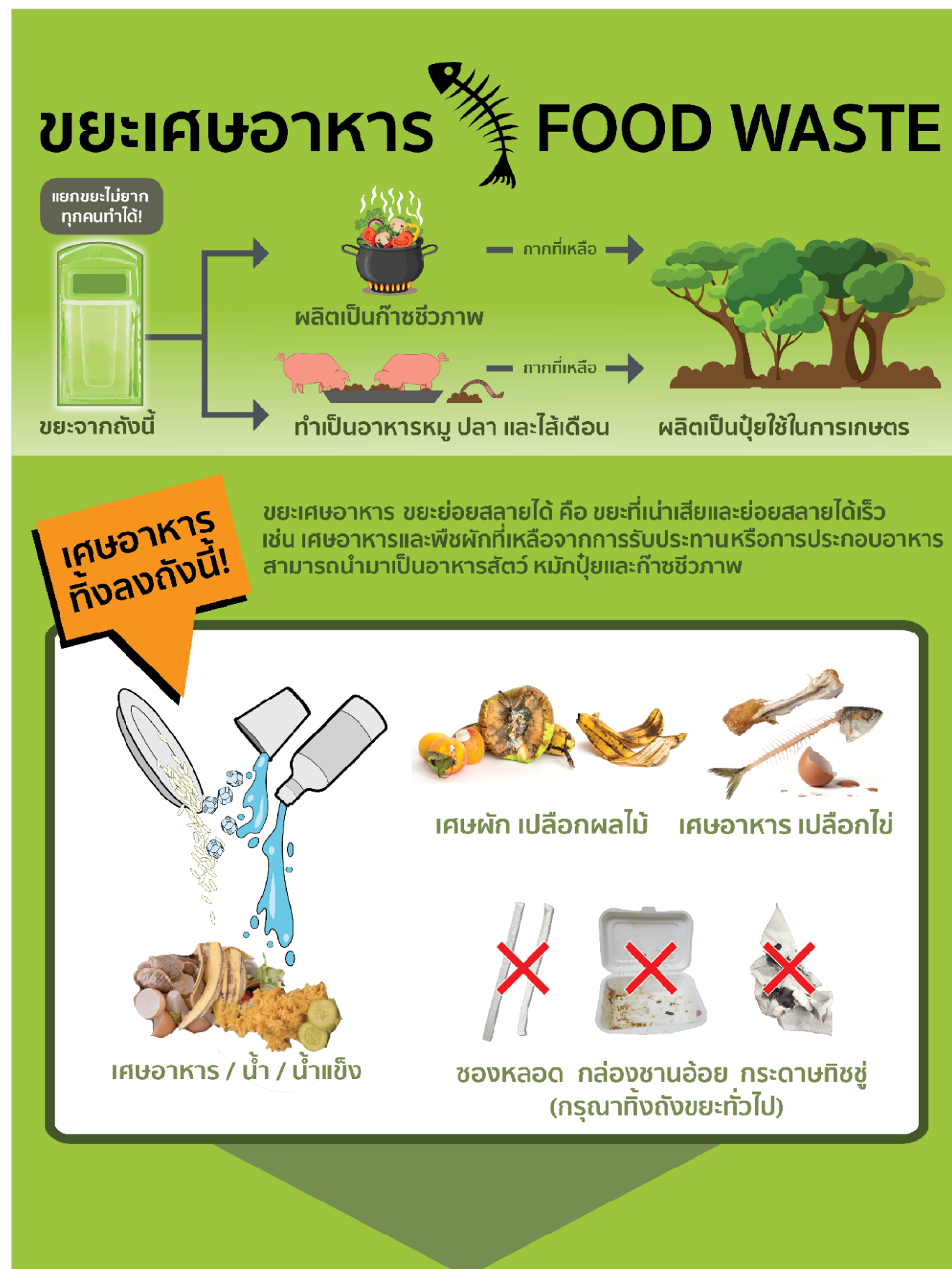


ADD LINE
@4SEPARATE



4 แยก

แยกขยะ แยกเป็น แยกเอง แยกได้



Old

VS



New

ขยะทั่วไป

ขยะปนเปื้อนเศษอาหาร

GARBAGE

แยกขยะไม่ยาก
ทุกคนทำได้!

ขยะจากถังนี้

ฝังกลบอย่างถูกวิธี ป้องกันผลกระทบต่อสิ่งแวดล้อม

ขยะปนเปื้อน
เศษอาหาร!

ขยะทั่วไป คือ วัสดุหรือบรรจุภัณฑ์ที่เป็นเศษอาหาร ซึ่งย่อยสลายได้ยาก ไม่คุ้มค่าสำหรับการนำกลับมาใช้ใหม่ (Recycle) ขยะเหล่านี้จะถูกนำไปกำจัดโดยวิธีฝังกลบอย่างถูกหลักสุขาภิบาล เพื่อป้องกันผลกระทบต่อสิ่งแวดล้อม

ถ้วย-ซองบะหมี่ที่สำเร็จรูป ตะเกียบไม้

ซองบรรจุขนม-ลูกอม

ภาชนะปนเปื้อนเศษอาหาร

กระดาษชำระ

Old

VS

ขยะทั่วไป

GARBAGE

- ซ้อน ส้อม
- ภาชนะปนเปื้อนอาหาร
- ถังบรรจุอาหาร
- กระดาษชำระ

- ภาชนะแห้ง และสะอาด → ●
- ขยะรีไซเคิล → ●
- เศษอาหาร → ●

ทิ้งแล้วไปไหน?

นำไปฝังกลบ
เพราะขยะทั่วไป มีย่อยสลายยาก
จึงไม่คุ้มค่าสำหรับการรีไซเคิล

? ทิ้งถังไหน?

ถามเราสิ

4 แยก

แยกขยะ แยกเป็น แยกเอง แยกได้

New



Old

VS



New

1. Visibility & Readability

- Use of **contrast and highlight**
- Follow the **Visual Hierarchy principle** *
- Readers can understand even they are reading from a far distance

Try reading
them without
zooming in.



VS



VS



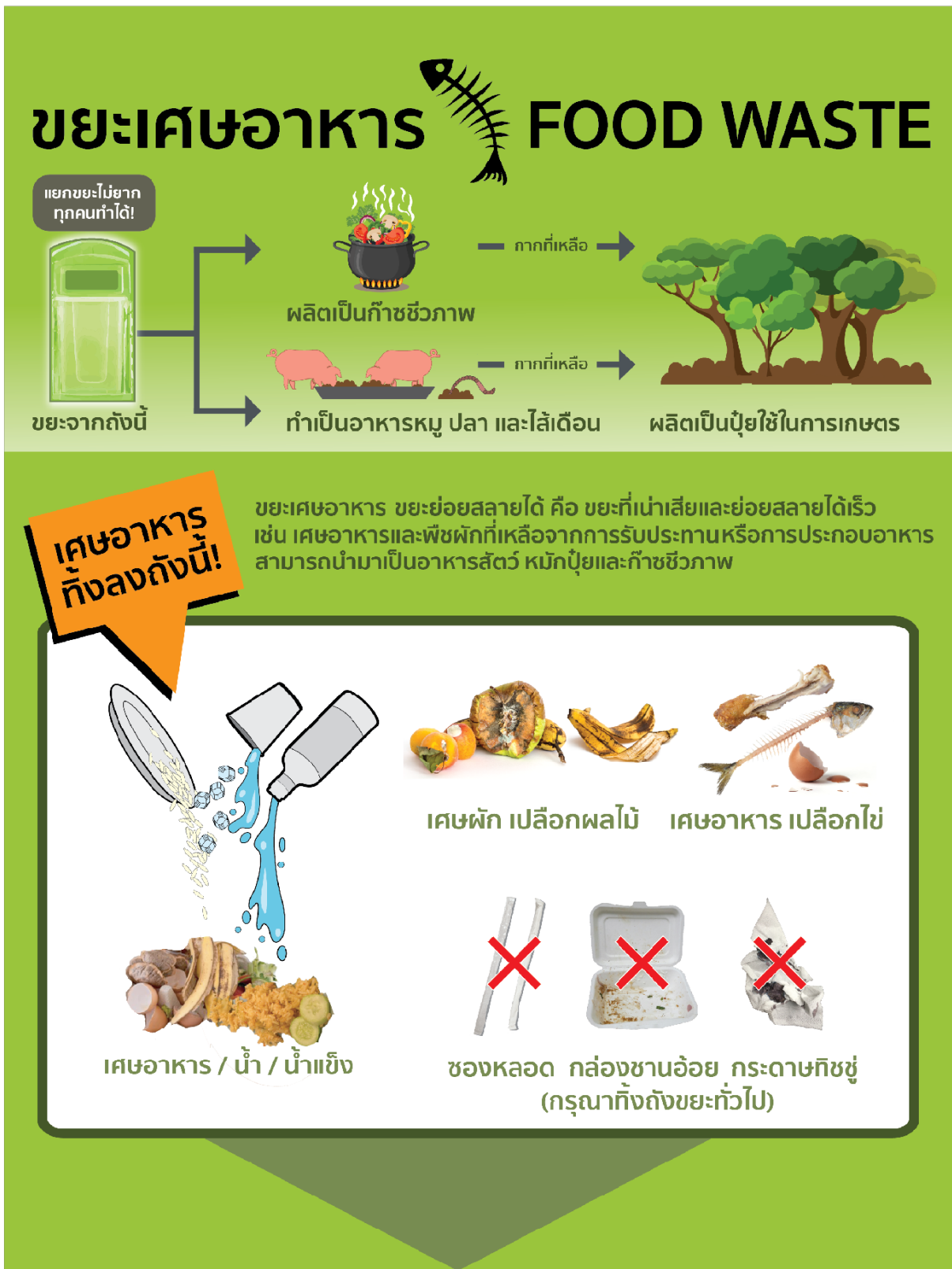
2. Visual Hierarchy

- Normal people reads from the **topmost to the bottommost**

More Info :

<https://www.invisionapp.com/inside-design/designing-with-eye-tracking-in-mind/>

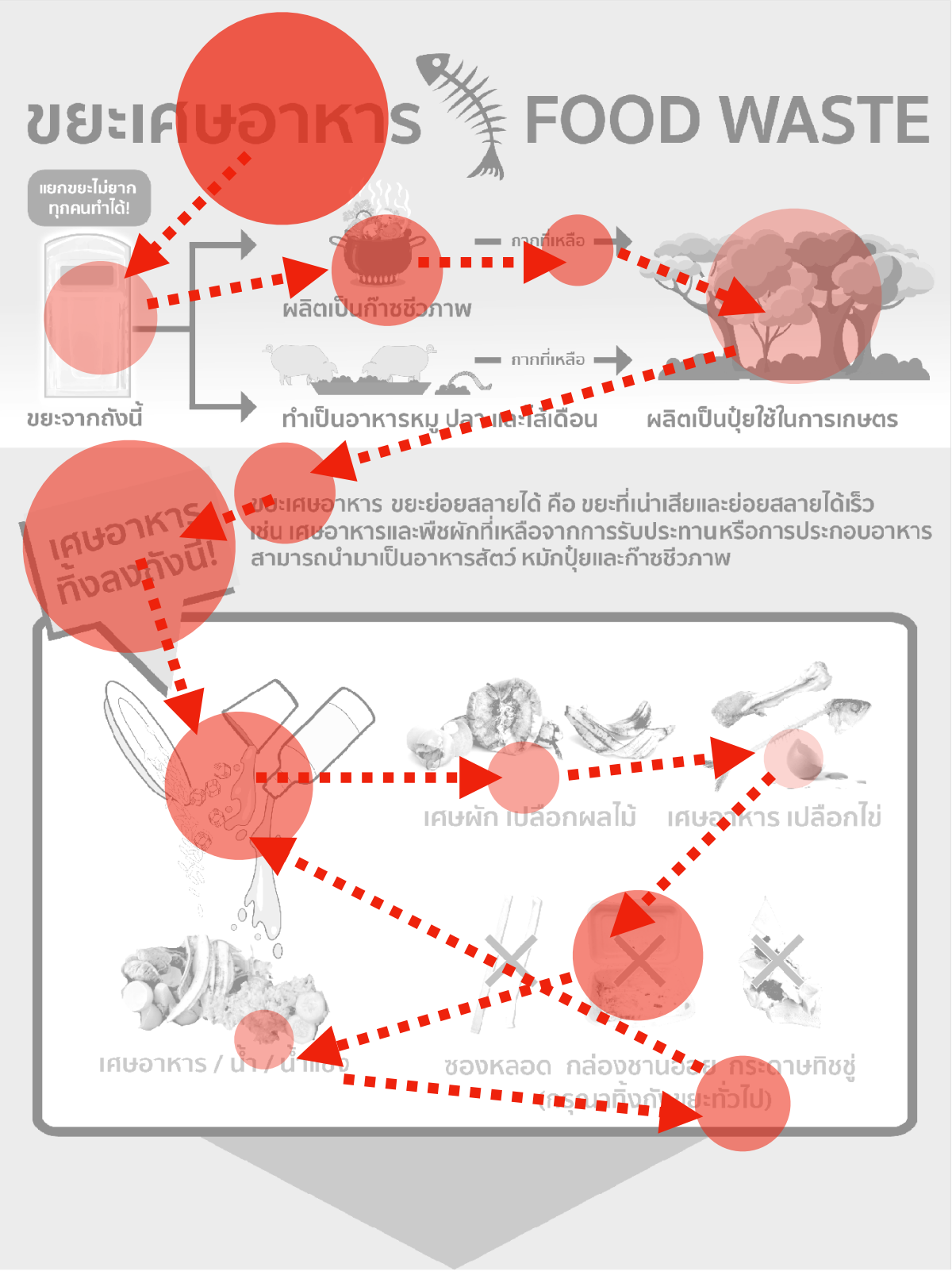
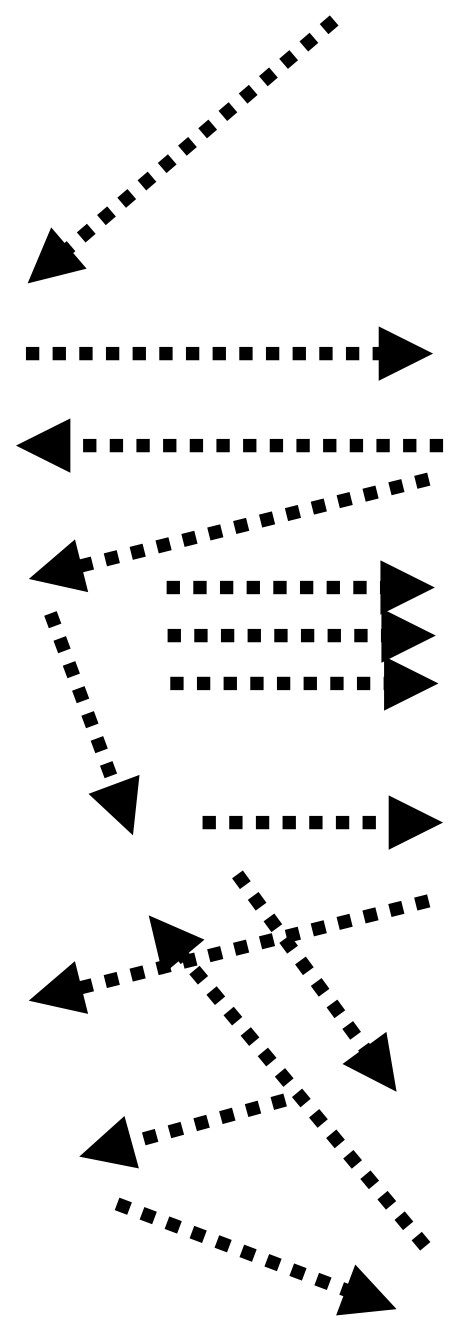
Try reading them and don't forget to track your eyes movement



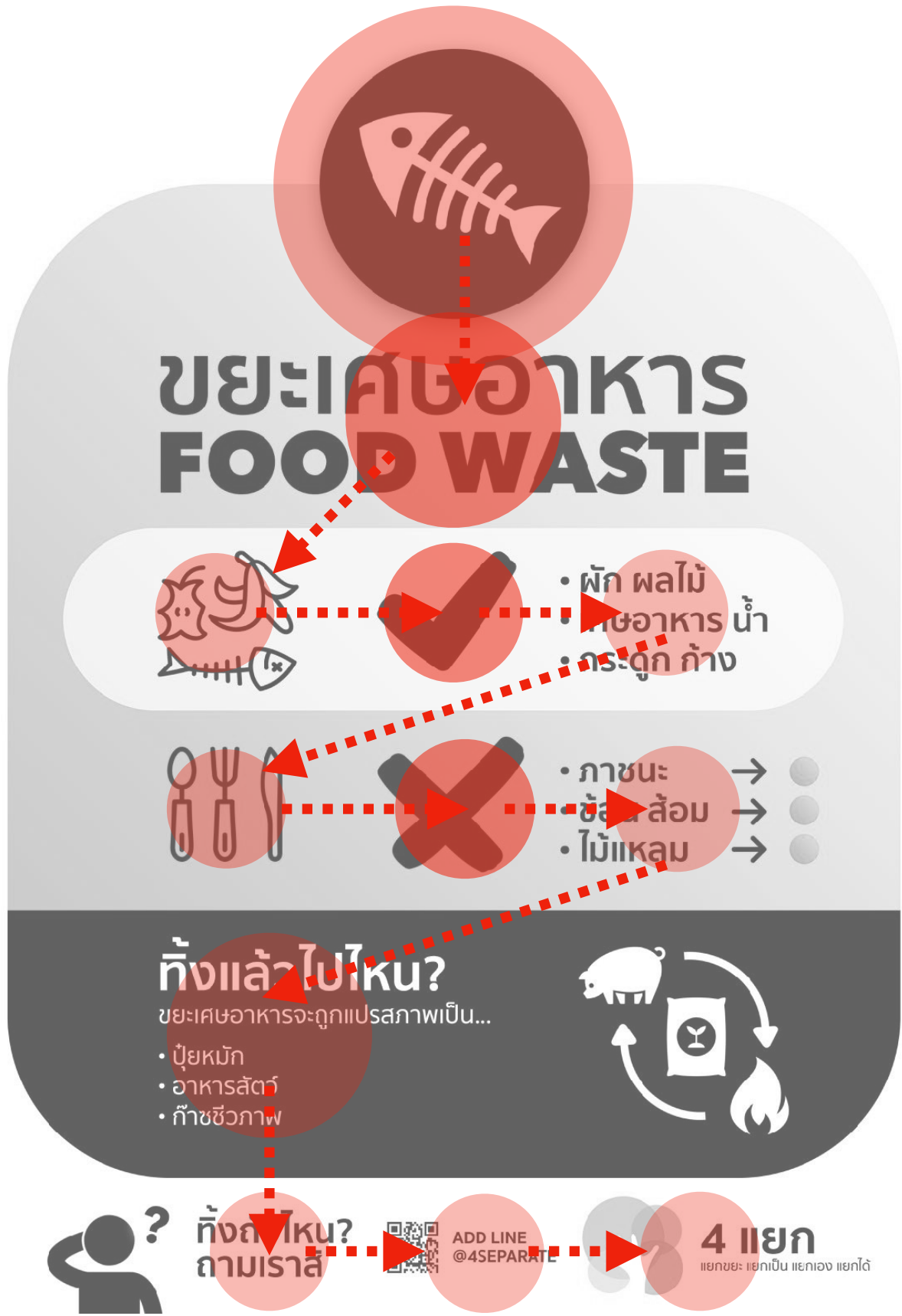
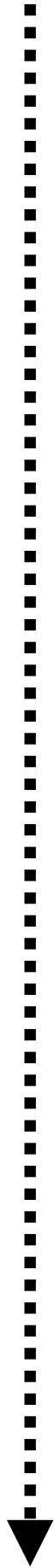
VS



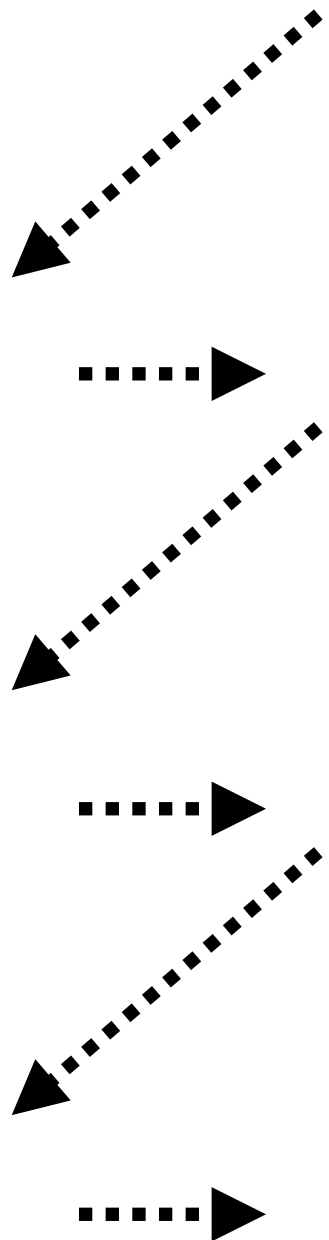
Similar to this?



Old



New



3. Intelligibility

- Reader wants to cover the most important information at a glance

1. Title

2. The recycling process

3. Properties of waste

4. Sample





1. Title

2. Sample

2.1. Should *

2.2. Shouldn't (and where should it goes)

3. The result of recycling

4. More info

Alternatives Version

In case you like it :)



ขยะเศษอาหาร FOOD WASTE




- ผัก ผลไม้
- เศษอาหาร น้ำ
- กระดุก ก้าง




- ภาชนะ → ●
- ช้อน ส้อม → ●
- ไม้แกลม → ●

ทิ้งแล้วไปไหน?

ขยะเศษอาหารจะถูกแปรรูปเป็น...

- ปุ๋ยหมัก
- อาหารสัตว์
- ก๊าซชีวภาพ





ทิ้งถังไหน?
ถามเราสิ



ADD LINE
@4SEPARATE



4 แยก

แยกขยะ แยกเป็น แยกของ แยกได้

Add Textures



ขยะเศษอาหาร FOOD WASTE




- ผัก ผลไม้
- เศษอาหาร น้ำ
- กระดุก ก้างปลา




- ภาชนะ → ●
- ช้อน ส้อม → ●
- ไม้แกลม → ●

ทิ้งแล้วไปไหน?

ขยะเศษอาหารจะถูกแปรรูปเป็น...

- ปุ๋ยหมัก
- อาหารสัตว์
- ก๊าซชีวภาพ



ทิ้งถังไหน
ถามเราสิ



เพิ่มเป็นเพื่อน
LINE @4SEPARATE

Compact

ขยะเศษอาหาร FOOD WASTE

- ผัก ผลไม้
- เศษอาหาร น้ำ
- กระดุก ก้างปลา

- ภาชนะ → ●
- ช้อน ส้อม → ●
- ไม้แหลม → ●

ทิ้งแล้วไปไหน?

ขยะเศษอาหารจะถูกแปรสภาพเป็น...

- ปุ๋ยหมัก
- อาหารสัตว์
- ก๊าซชีวภาพ

ทิ้งถังไหน
 ถ้ามราลี

เพิ่มเป็นเพื่อน
 LINE @4SEPARATE

Sharp edges

ขยะเศษอาหาร FOOD WASTE

- ผัก ผลไม้
- เศษอาหาร น้ำ
- กระดุก ก้าง

- ภาชนะ → ●
- ช้อน ส้อม → ●
- ไม้แหลม → ●

ทิ้งแล้วไปไหน?

ขยะเศษอาหารจะถูกแปรสภาพเป็น...

- ปุ๋ยหมัก
- อาหารสัตว์
- ก๊าซชีวภาพ

? ทิ้งถังไหน?
 ถ้ามราลี

ADD LINE
 @4SEPARATE

4 แยก
 แยกขยะ- แยกเป็น แยกเอง แยกได้

Extended footer

End